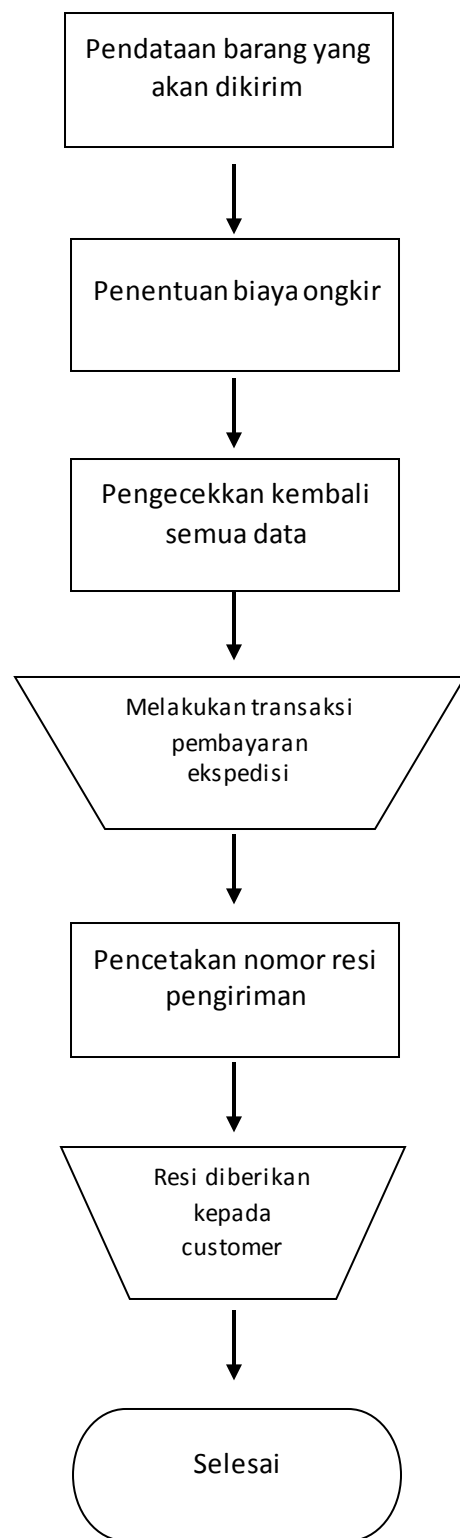
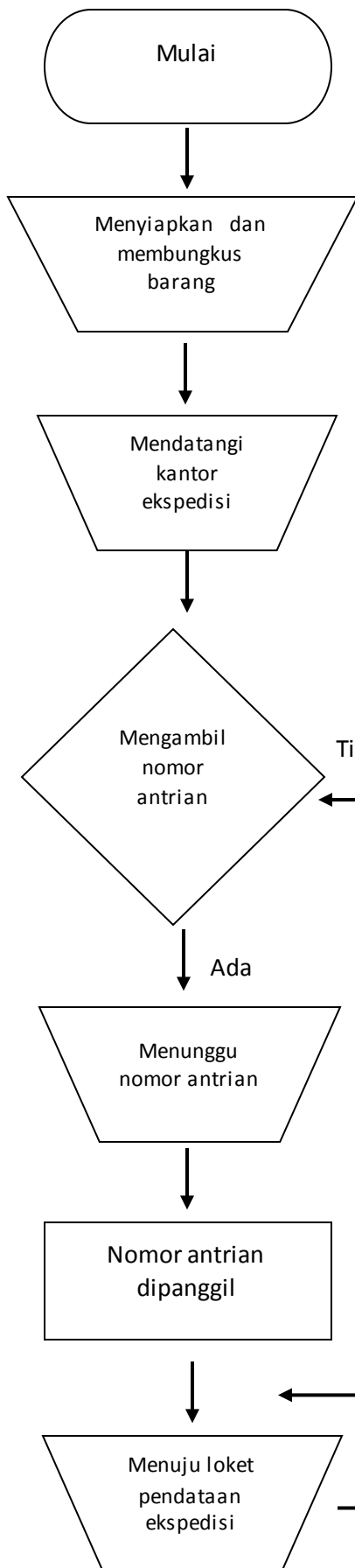


Saya

Petugas Ekspedisi



NARASI

1. Dari rumah kita sudah menyiapkan barang yang akan dikirim, mulai dari membungkus dan menuliskan secara lengkap nama dan alamat yang dituju.
2. Menuju kantor ekspedisi pengiriman paket yang akan dituju.
3. Setelah sampai dilokasi ekspedisi, ambil nomor antrian (apabila tidak ada antrian bisa langsung menuju loket).
4. (Apabila ada antrian) menunggu nomor antrian dipanggil.
5. Apabila nomor antrian dipanggil, segera menuju ke loket pendataan ekspedisi.
6. Menuju loket pendataan ekspedisi pengiriman.
7. Pendataan atau menginput semua data yang akan dikirim, mulai dari berat barang, jenis barang dan lain-lain.
8. Petugas akan memberi beberapa pilihan jenis biaya ongkir (ongkos kirim), adanya beberapa pilihan ongkir tersebut berkaitan dengan waktu atau lamanya barang sampai pada alamat yang dituju.
9. Apabila data sudah masuk semua, akan dilakukan pengecekan ulang, mulai dari pengecekan ulang nama, alamat, nomor yang akan dituju.
10. Jika semua data sudah benar, petugas ekspedisi akan memberikan nota pembayaran yang harus kita bayar. Lalu, melakukan pembayaran.
11. Setelah melakukan pembayaran petugas akan memberikan nomor resi atau bukti pengiriman dan bukti pembayaran.
12. Proses pengiriman barang sudah selesai, kita dapat memantau jalannya pengiriman melalui nomor resi dan web yang dimiliki layanan ekspedisi tersebut.

